

DEPARTEMENT DE SEINE - MARITIME (76)

ROUEN  
Route de Lyons la Forêt

FILATURE LEVEILLE

Façade EST

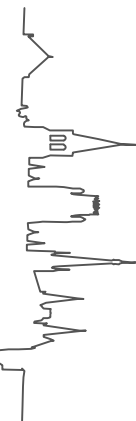
Echelle : 1/200

Notes : Coordonnées planimétriques et altimétriques (systèmes indépendants)

Indice	Nature des Modifications	Date	Contrôle	Références cabinet
a	Révisé topographique	09/07/13	DUV	Dossier n°R13089/DUV Fichier Aleccad 2007 : R13089.dwg

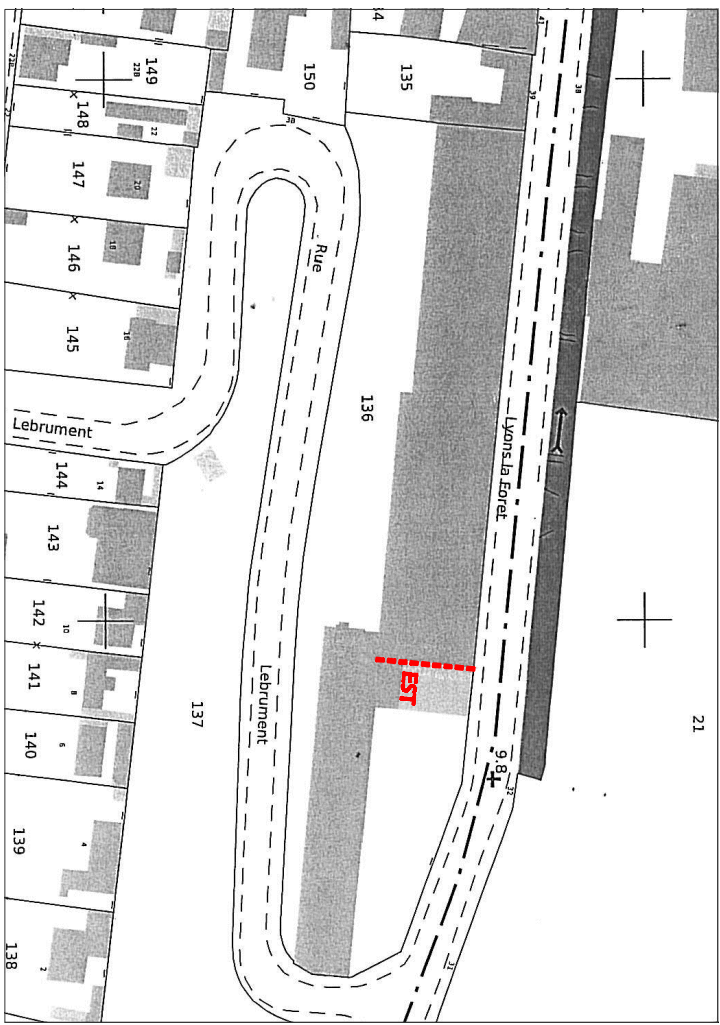
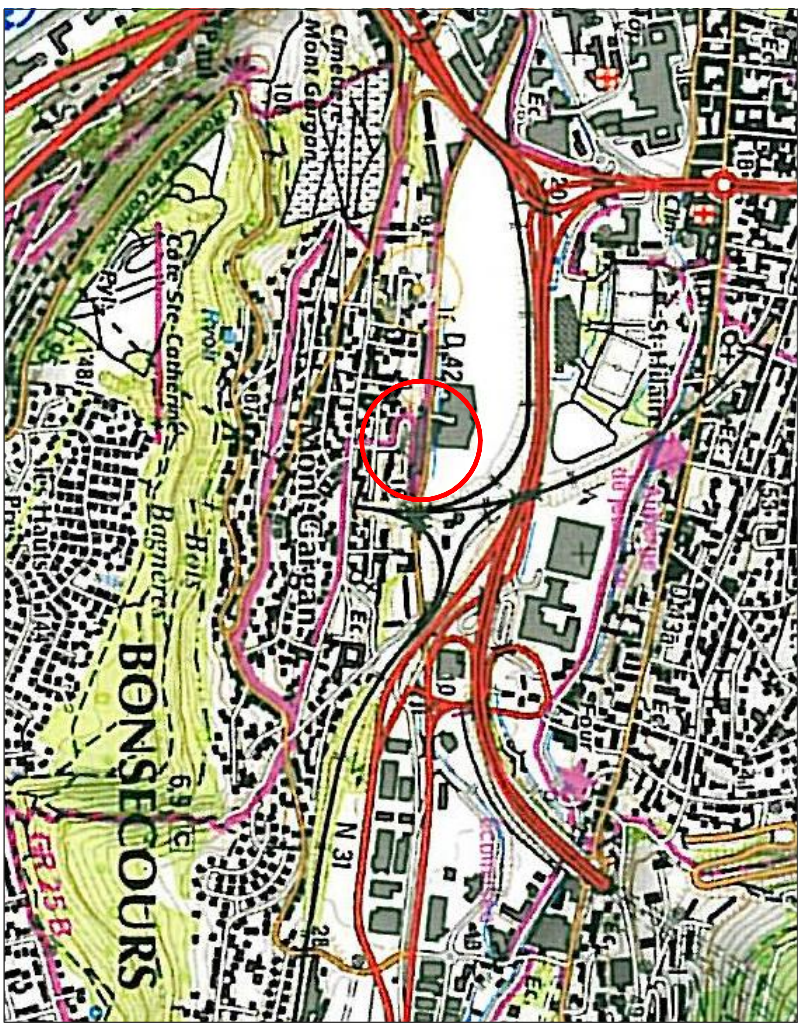


33boulevard de l'Isar  
76000 ROUEN  
Tél : 02 35 71 42 32 - Fax : 02 35 07 50 88  
E-mail : rouen@euclyd-eurotop.com  
Site : www.euclyd-eurotop.com

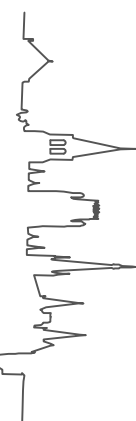


Géomètre-Expert — Bureau d'Etudes VRD — Agence d'Urbanisme

PLAN DE SITUATION

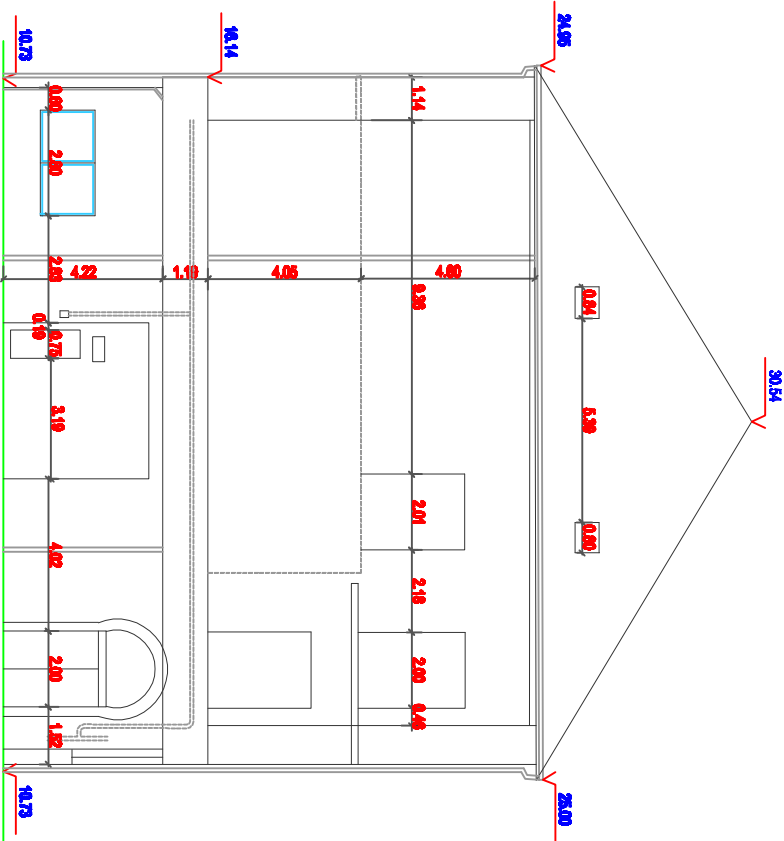


33boulevard de l'Isar  
76000 ROUEN  
Tél : 02 35 71 42 32 - Fax : 02 35 07 50 88  
E-mail : rouen@euclyd-eurotop.com  
Site : www.euclyd-eurotop.com



Géomètre-Expert — Bureau d'Etudes VRD — Agence d'Urbanisme

Façade EST



Légende:  
10.00 Cotation française  
10.00 Cotation altimétrique  
10.00 Niveau terrain



Isar - Département Eure-et-Loire  
Rouen  
Dossier n°R13089/DUV